

Infinity

CDG-TDN630 LED



РУКОВОДСТВО ПОЛЬЗОВАТЕЛЯ



Дистрибьюторский центр СТА

107023, Россия, г. Москва, 1-й Электrozаводский пер., д 2
тел.: +7 495 221-0821, факс: +7 495 221-0820

198095, Россия, г. Санкт-Петербург,
ул. Севастопольская, д. 15, лит. А
тел.: +7 812 493-4292, факс: +7 812 493-4290

www.sta.ru

СТА электроника

03150, Украина, г. Киев, ул. Анри Барбюса, д. 3
тел.: +38 044 247-4717, факс: +38 044 247-4718

www.sta.com.ua

СТА Grupa

LV-1019, Латвия, г. Рига, ул. Маскавас, д. 227
тел.: +371 6781 2400, факс: +371 6781 2401

www.sta.lv

СТА tehniks

13418, Эстония, г. Таллинн, ул. Вырсе, д. 22
тел.: +372 651 9188, факс: +372 651 9182

www.sta.ee

WWW.INFINITY-CCTV.RU

ТЕХНИЧЕСКИЕ ХАРАКТЕРИСТИКИ

МОДЕЛЬ	CDG-TDN630 LED
Матрица	1/3" Sony Super HAD II CCD
Количество пикселей	752 x 582
Система сканирования	2:1 Interlace
Синхронизация	Internal/LineLock
Электронный затвор	1/50 - 1/100.000 сек.
Разрешение	630 ТВЛ
Чувствительность	0.3 лк (цвет) / 0.03 лк (ч/б) / 0 лк (ИК-подсветка вкл.)
Отношение сигнал/шум	52 дБ
Объектив	варифокальный 2.8-12 мм
ИК-подсветка	дальность до 40 м (40 СИД)
Режим день/ночь	цвет/чб/авто/по контактам (мех. ИК-фильтр)
Система D-WDR	вкл./ выкл. (63 уровня)
Компенсация засветки	выкл./ BLC / HLC
Регулировка усиления	низк./средн./высок./выкл.
Баланс белого	ATW 1/ ATW 2/ AWC/ ручн.
Система шумоподавления	вкл./ выкл. (2D DNR)
Детектор движения	вкл./ выкл. (4 программируемых зоны)
Приватные зоны	вкл./ выкл. (8 программируемых зон)
Экранное меню	встроенное
Видеовыход	BNC
Выход тестового монитора	+
Питание	12 В пост. / 24 В перем.
Потребление	750 мА макс.
Корпус	компактный
Рабочая температура	от -10° С до +50° С
Вес	350 г

ОСОБЕННОСТИ

1. СВЕРХВЫСОКОЕ РАЗРЕШЕНИЕ

Инновационная технология цифровой обработки сигнала (DSP) обеспечивает сверхвысокое разрешение изображения — 630 ТВЛ, с высоким соотношением сигнал/шум.

2. ДВУХМЕРНОЕ ЦИФРОВОЕ ШУМОПОДАВЛЕНИЕ (2DNR)

Высокопроизводительная технология цифровой обработки сигнала позволяет снизить уровень шума при обработке и обеспечивает высокую четкость изображения в условиях слабой освещенности.

3. ЦИФРОВОЙ ШИРОКИЙ ДИНАМИЧЕСКИЙ ДИАПАЗОН (D-WDR)

Камера обеспечивает четкое и высококачественное изображение даже при сильной задней засветке, за счет применения инновационной технологии цифровой обработки сигнала.

4. ОПРЕДЕЛЕНИЕ ПОВРЕЖДЕННЫХ ПИКСЕЛЕЙ (DPC)

Функция DPC позволяет выявлять и исправлять поврежденные пиксели матрицы.

5. ФУНКЦИЯ ДЕНЬ / НОЧЬ (DAY / NIGHT)

Встроенный фотоземлет определяет, в зависимости от уровня освещенности, время суток (день или ночь) и автоматически переключает камеру в соответствующий режим работы (цветной, либо черно-белый).

6. ПРОЧИЕ ФУНКЦИИ

Камера оснащена другими различными функциями, такими как датчик движения, зоны маскирования, зеркальное отражение (MIRROR) и поворот изображения (D-EFFECT), настройка резкости и контрастности, компенсация (BLC) и подавление (HLC) задней засветки.

УСТРОЙСТВО КАМЕРЫ

1. Снимите светодиодный модуль и установите требуемый поворот камеры.
2. Установите требуемый наклон камеры, ослабив боковой винт.
3. При помощи фиксатора установите объектив в требуемое положение.
4. Затяните боковой винт и установите светодиодный модуль.
5. Установите требуемое приближение и фокус, установите колпак камеры.



ОСНОВНОЕ МЕНЮ КАМЕРЫ

LENS (ОБЪЕКТИВ)	DC (АВТОРЕГУЛИРУЕМАЯ ДИАФРАГМА) MANUAL (РУЧНОЙ)
EXPOSURE (ЭКСПОЗИЦИЯ)	SHUTTER (ЗАТВОР) AGC (APY) DWDR (ЦИФРОВОЙ РАСШИРЕННЫЙ ДИНАМИЧЕСКИЙ ДИАПАЗОН) RETURN (ВОЗВРАТ)
WHITE BAL. (БАЛАНС БЕЛОГО)	ATW1 (АВТ. КОРРЕКЦИЯ) ATW2 (АВТ. КОРРЕКЦИЯ) AWC->SET (АВТ. РЕГУЛИРОВКА) ANTI. CRL (УСТРАН. ПОДКРАСКИ ИЗОБРАЖЕНИЯ)
BACKLIGHT (ЗАДНЯЯ ЗАСВЕТКА)	OFF (ОТКЛ.) BLC (КОМПЕНСАЦИЯ ЗАДНЕЙ ЗАСВЕТКИ) HLC (ПОДАВЛЕНИЕ ЗАДНЕЙ ЗАСВЕТКИ) MANUAL (РУЧНОЙ)
DAY/NIGHT (ДЕНЬ/НОЧЬ)	COLOR (ЦВЕТНОЙ) B/W (ЧЕРНО-БЕЛЫЙ) EXT (ПО СИГНАЛУ) AUTO (АВТО)
DPC (ОПРЕДЕЛЕНИЕ ПОВРЕЖДЕННЫХ ПИКСЕЛЕЙ)	ON (ВКЛ.) OFF (ОТКЛ.)
SPECIAL (ОСОБЫЕ НАСТРОЙКИ)	CAM TITLE (НАЗВАНИЕ КАМЕРЫ) MOTION (ДАТЧИК ДВИЖЕНИЯ) PRIVACY (ЗОНЫ МАСКИРОВАНИЯ) IMAGE ADJ. (НАСТРОЙКА ИЗОБРАЖЕНИЯ) COMM ADJ. (НАСТРОЙКА СВЯЗИ) LANGUAGE (ЯЗЫК) VERSION (ВЕРСИЯ) RETURN (ВОЗВРАТ) LENS SHAD (ЗАТЕНЕНИЕ ОБЪЕКТИВА) 2DNR MIRROR (ЗЕРК. ОТРАЖЕНИЕ) FONT COLOR (ЦВЕТ ШРИФТА) CONTRAST (КОНТРАСТ) SHARPNESS (РЕЗКОСТЬ) DISPLAY (ЭКРАН) NEG. IMAGE (НЕГАТ. ИЗОБР.) RETURN (ВОЗВРАТ)
EXIT (ВЫХОД)	SAVE (СОХРАНИТЬ) NOT SAVE (НЕ СОХРАНЯТЬ) RESET (ПЕРЕЗАГРУЗКА)

НАСТРОЙКА КАМЕРЫ

1. LENS (ОБЪЕКТИВ) <DC (АВТОДИАФРАГМА)/MANUAL (РУЧНОЙ)>

Тип объектива должен быть настроен на режим DC.

Яркость: Установка яркости в диапазоне значений 0-255.

Выдержка: Установка значения выдержки в диапазоне 0-15.



2. EXPOSURE (ЭКСПОЗИЦИЯ) <SHUTTER (ЗАТВОР) / AGC (APU) / D-WDR (ЦИФРОВОЙ ШИРОКИЙ ДИНАМИЧЕСКИЙ ДИАПАЗОН) / RETURN (ВОЗВРАТ)>

SHUTTER (ЗАТВОР): Определяет настройки затвора.

AUTO (АВТО) / 1/50 / FLK (УСТРАН. МЕРЦАНИЯ) / 1/250*1/100000

- При установленном режиме FLK снижается мерцание изображения на экране.
- Электронный затвор (AUTO) устанавливает уровень яркости изображения на экране.

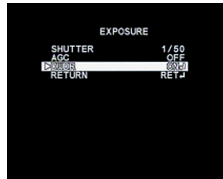
AGC (Автоматическая регулировка усиления, АРУ) : HIGH (ВЫС.) / MIDDLE (СРЕДН.) / LOW (НИЗК.) / OFF (ОТКЛ.).

- Контролирует усиление шума и обеспечивает требуемое качество изображения.
- При установке AGC в режим HIGH изображение более яркое, но при этом повышается уровень шума.

D-WDR (Цифровой широкий динамический диапазон): ON (ВКЛ.) / OFF (ВЫКЛ.).

- Позволяет сделать как яркие объекты, так и объекты, находящиеся в тени, различимыми.
- Установка требуемого уровня в диапазоне значений 0-63.

RETURN (ВОЗВРАТ)



3. WHITE BAL. (БАЛАНС БЕЛОГО) <ATW1 (АВТ. КОРРЕКЦИЯ) / ATW2 (АВТ. КОРРЕКЦИЯ) / AWC-SET (АВТ. РЕГУЛИРОВКА) / ANTI.CRL (УСТРАН. ПОДКРАСКИ ИЗОБРАЖЕНИЯ) / MANUAL (РУЧНОЙ)>

ATW1 (АВТ. КОРРЕКЦИЯ):

- Выберите данный режим при температуре цвета от 2500 до 9000 K ATW2 (АВТ. КОРРЕКЦИЯ):

ATW2 (АВТ. КОРРЕКЦИЯ):

- Выберите данный режим при температуре цвета от 2300 до 11000 K AWC->SET (АВТ. РЕГУЛИРОВКА):
- Данный режим используется для поиска оптимальных настроек для текущего уровня освещенности. Наведите камеру на лист белой бумаги и нажмите на джойстик. В случае, если уровень освещенности изменится, осуществите перенастройку.

ATW2 (АВТ. КОРРЕКЦИЯ):

- Выберите данный режим при температуре цвета от 2300 до 11000 K

AWC->SET (АВТ. РЕГУЛИРОВКА):

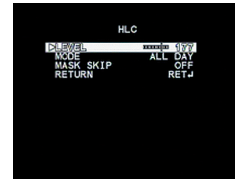
- Данный режим используется для поиска оптимальных настроек для текущего уровня освещенности. Наведите камеру на лист белой бумаги и нажмите на джойстик. В случае, если уровень освещенности изменится, осуществите перенастройку.

ANTI. CRL (УСТРАНЕНИЕ ПОДКРАСКИ ИЗОБРАЖЕНИЯ)

MANUAL (РУЧНОЙ)

- Данный режим обеспечивает точную настройку баланса белого вручную. Вначале установите баланс белого в режимах ATW1 или ATW2, затем, если требуется, переключитесь в ручной режим и осуществите более точную настройку. Выберите соответствующее применение:
- COLOR TEMP. - температура цвета (INDOOR (ПРИ КОМНАТНОМ РАЗМЕЩЕНИИ) / OUTDOOR (УЛИЧНАЯ) / MANUAL (РУЧНОЙ))
- BLUE / RED (СИНИЙ / КРАСНЫЙ)
- RETURN (ВОЗВРАТ)

Ручной режим позволяет увеличивать и уменьшать долю красного или синего на экране.



4. BACKLIGHT (ЗАДНЯЯ ЗАСВЕТКА) <OFF (ОТКЛ.) / BLC (КОМПЕНСАЦИЯ ЗАДНЕЙ ЗАСВЕТКИ) / HLC (ПОДАВЛЕНИЕ ЗАДНЕЙ ЗАСВЕТКИ)>

- BLC (КОМПЕНСАЦИЯ ЗАДНЕЙ ЗАСВЕТКИ): Данный режим позволяет установить 2 зоны (определить их размер и расположение).

- HLC (ПОДАВЛЕНИЕ ЗАДНЕЙ ЗАСВЕТКИ): Данный режим позволяет замаскировать яркий источник света и установить цвет маскирования.

5. DAY / NIGHT (ДЕНЬ / НОЧЬ) <COLOR (ЦВЕТНОЙ) / BW (ЧЕРНО-БЕЛЫЙ) / EXT (ПО СИГНАЛУ) / AUTO (АВТО)>

COLOR (ЦВЕТНОЙ) : Изображение всегда цветное.

B/W (ЧЕРНО-БЕЛЫЙ): Изображение всегда черно-белое.

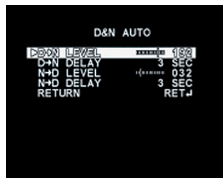


- IR SMART (АДАПТИВНОЕ УПРАВЛЕНИЕ МОЩНОСТЬЮ ИК-ИЗЛУЧЕНИЯ): Снижение мощности ИК-излучения в заданной области. Позволяет задать область и управляет мощностью ИК-излучения.

EXT (ПО СИГНАЛУ): Автоматическое переключение режима день/ночь по сигналу, подаваемому от внешнего устройства. Только для камеры с механическим вырезающим фильтром (заводская установка по умолчанию).

AUTO (АВТО): Автоматическое переключение режима день/ночь в зависимости от освещенности.

- D-N LEVEL (УРОВЕНЬ): Установка уровня освещенности, при котором цветной режим переключается в черно-белый.
- D-N DELAY (ЗАДЕРЖКА): Установка времени задержки переключения из цветного режима в черно-белый.
- N-D LEVEL (УРОВЕНЬ): Установка уровня освещенности, при котором черно-белый режим переключается в цветной.
- N-D DELAY (ЗАДЕРЖКА): Установка времени задержки переключения из черно-белого режима в цветной.



6. DPC (ОПРЕДЕЛЕНИЕ ПОВРЕЖДЕННЫХ ПИКСЕЛЕЙ):

Позволяет определить поврежденные на ПЗС-матрице пиксели и исправить их.

7. SPECIAL (ОСОБЫЕ НАСТРОЙКИ)

- 7.1. CAM TITLE (НАЗВАНИЕ КАМЕРЫ): Название камеры, отображаемое на мониторе.
- 7.2. MOTION (ДАТЧИК ДВИЖЕНИЯ): Формирование тревожного сигнала при обнаружении движущегося объекта. Возможна установка до 4 зон обнаружения.
- 7.3. PRIVACY (ЗОНЫ МАСКИРОВАНИЯ): Маскировка требуемых зон. Возможна установка до 8 зон.

8. IMAGE ADJ. (НАСТРОЙКА ИЗОБРАЖЕНИЯ)

- 8.1. LENS SHAD (ЗАТЕНЕНИЕ ОБЪЕКТИВА): Настройка затенения объектива.
- 8.2. 2DNR (ДВУХМЕРНОЕ ЦИФРОВОЕ ШУМОПОДАВЛЕНИЕ): Снижение уровня шума (ON (ВКЛ.) / OFF (ОТКЛ.)).
- 8.3. MIRROR (ЗЕРКАЛЬНОЕ ОТРАЖЕНИЕ): Зеркальное отражение изображения.
- 8.4. FONT COLOR (ЦВЕТ ШРИФТА): Установка цвета шрифта на экране (15 цветов).
- 8.5. CONTRAST (КОНТРАСТ): Настройка уровня контрастности.
- 8.6. SHARPNESS (РЕЗКОСТЬ): Настройка резкости изображения.
- 8.7. DISPLAY (МОНИТОР): Выбор типа монитора CRT (ЭЛТ) / LCD (ЖКД) / USER (ПОЛЬЗОВАТЕЛЬСКИЙ).
- 8.8. NEG. IMAGE (НЕГАТИВНОЕ ИЗОБРАЖЕНИЕ): Изменяет цвета аналогично негативному изображению на пленке (ON (ВКЛ.) / OFF (ОТКЛ.)).
- 8.8. RETURN (ВОЗВРАТ).

9 COMM. ADJ. (НАСТРОЙКА СВЯЗИ) - ОПЦИЯ

- 9.1. CAM ID (НОМЕР КАМЕРЫ): Ввод номера камеры. Выбор требуемых символов осуществляется при помощи джойстика.
- 9.2. BAUD RATE (СКОРОСТЬ ПЕРЕДАЧИ ДАННЫХ): Установка скорости передачи данных для связи со внешними устройствами.
- 9.3. PROTOCOL (ПРОТОКОЛ): Установка требуемого протокола (Pelco D/P, Nextchip).
- 9.4. DISPLAY ID (ОТОБРАЖЕНИЕ АДРЕСА КАМЕРЫ): Отображение адреса (ID) камеры на экране.
- 9.5. ID POS (ПОЛОЖЕНИЕ АДРЕСА КАМЕРЫ): Установка местоположения адреса (ID) камеры на экране.

10. LANGUAGE (ЯЗЫК): Выбор одного из 8 языков

11. VERSION (ВЕРСИЯ): Просмотр версии изделия.

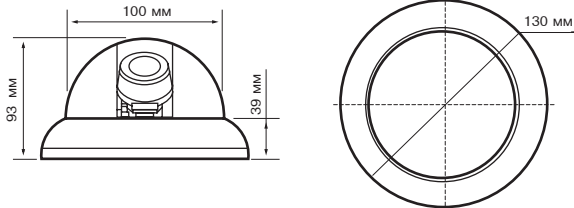
12. EXIT (ВЫХОД) <SAVE (СОХРАНИТЬ) / NOT SAVE (НЕ СОХРАНЯТЬ) / RESET (ПЕРЕЗАГРУЗКА)>

КОМПЛЕКТНОСТЬ ПОСТАВКИ

Пожалуйста, убедитесь, что следующие изделия входят в комплект поставки камеры:

1. Камера — 1 шт.
2. Крепежные винты — 3 шт.
3. Руководство по эксплуатации — 1 шт.
4. Защитный козырек — 1 шт.

ГАБАРИТНЫЕ РАЗМЕРЫ



www.infinity-cctv.ru